

照合	土木課長	照合者
----	------	-----

業務名		令和5年度 石見臨空ファクトリーパークA区画除草業務		道 川 港 名		
				施 工 位 置	益 田 市 虫 追 町 地 内	
契約の方法及び条件	契 約 方 法	指名競争入札		入札(見積)場 所	しまね土地住宅機構 会議室	
	開札(見積)日 時	令和5年6月13日 (火) 10:00 開札 (郵便)		質問期限	令和5年6月2日 (金) 17:00まで	
	入 札 保証金	島根県会計規則第65条の4の規定により免除する。		契 約 保証金	島根県会計規則第69条の2第1項第7号の規定により免除する。	
	前 払 金	有		最低制限 価 格	設けない	
	部 分 払	無		そ の 他 の 条 件	①県税の滞納のない者であること。 ②郵便入札とする。 ③入札回数は再度入札を含め、3回までとする。	
				完成期日	令和5年7月31日限り	
公 告	文書番号	島土開公 第 号 令和 年 月 日				
契約の内容	区 分	契約年月日	着工年月日	竣工年月日	請負金額	
	当 初 契 約	・ ・	・ ・	・ ・		
	変 更 契 約	・ ・	・ ・	・ ・		
	変 更 契 約	・ ・	・ ・	・ ・		
	請 負 者 住 所・氏 名	都 道	区 市 郡	町 村	商号又は名称	
監 督 職 員	総 括 監 督 員		主 任 監 督 員		監 督 員	
記 事	<p>本件は島根県会計規則及び島根県建設工事等入札執行要領の定めるところにより執行する。  <b>【落札者の決定】</b>          落札決定にあたっては、入札書に記載された金額に当該金額の10%に相当する額を加算した金額を落札価格とするので、入札書に記載する金額は見積った契約希望金額(消費税及び地方消費税相当額を含んだ額)の110分の100に相当する金額とすること。          この場合10%に相当する金額に1円未満の端数があるときは、その端数を切り捨てるものとする。</p> <p>落札決定後、契約締結までの間に落札者が入札参加の資格制限又は指名停止を受けた場合は、契約を締結しません。</p>					

令和５年度 石見臨空ファクトリーパークＡ区画除草業務  
特記仕様書

1. 適用範囲

本仕様書は、令和５年度 石見臨空ファクトリーパークＡ区画除草業務に適用する。

2. 諸規定の遵守

業務委託の処理に当たっては本仕様書に定めるもののほか、「契約書」、「設計図書」、「島根県土木工事共通仕様書」等の諸規定を遵守し、円滑な執行を図らなければならない。

3. 業務内容

(1) 石見臨空ファクトリーパークＡ区画内の除草業務とする。

(2) 作業の実施にあたっては、平日の昼間作業を原則とする。

なお、夜間及び日曜、祝祭日等に作業を行う必要がある場合は、あらかじめ監督職員と協議しなければならない。

(3) 作業開始前、作業終了後は監督職員に報告を行うこと。

4. 提出書類

(1) 業務着手通知書、主任技術者通知書（契約締結後速やかに提出）

(2) 工程表（契約締結後速やかに提出）

(3) 作業（業務）計画書（作業開始前に提出し、監督職員が確認後に作業を開始する。）

(4) 履行報告書（毎月月末）

(5) その他監督職員が必要と認める図書

(6) 業務完了届（着手前・着手後の写真を添付）

5. 草の処分

草の処分先について、株式会社美都の森モトヒロ（益田市美都町三谷 1294 番）を想定している。

草の処理量について、マニフェストによる数量確認により設計変更の対象とする。

6. 疑義

設計図書、仕様書、契約書等に明記されていない事項、又は疑義の生じた事項については、協議により決定するものとする。

工事数量総括表

頁0-0001

費目・工種・施工名称など		数	量	単	位	単	価	金	額	備	考
石見臨空ファクトリーパーク（除草工）											
A区画											
除草工					式						
道路除草工											
除草											
除草_道路除草 肩掛け式 飛び石防護無し											
		11,300		m2							
集草											
集草_道路除草											
		11,300		m2							
積込運搬											

工事数量総括表

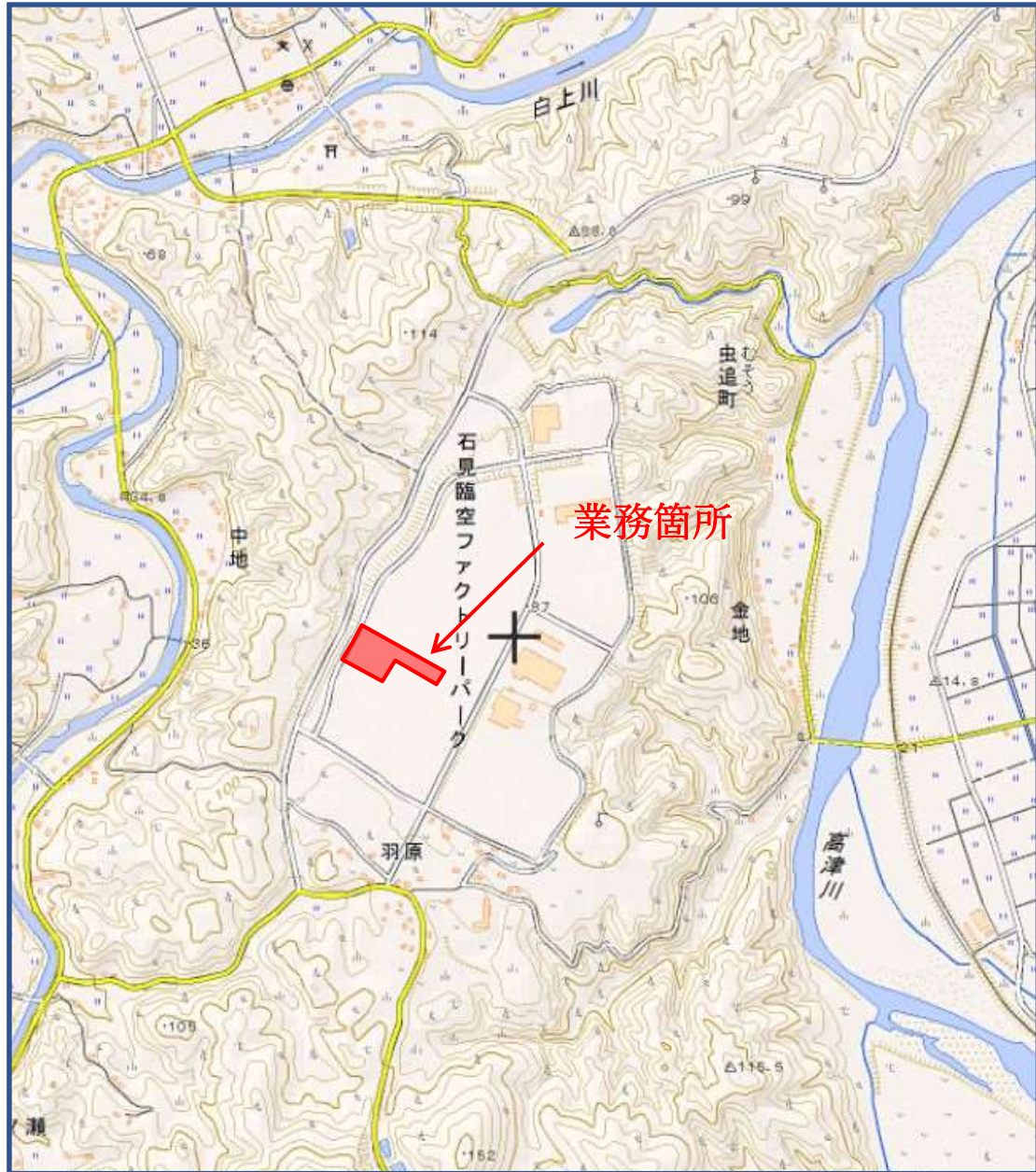
頁0-0002

費目・工種・施工名称など		数	量	単	位	単	価	金	額	備	考
積込運搬_道路除草 ダンプトラック（オンロード・DE・2t積級） ダンプトラック運搬26.0km以下（23.5km超）											
		11,300		m2							
除草処分											
処分費等（直工分）											
産業廃棄物処分費 刈草											
		431		空m3							
仮設工											
交通管理工											
交通誘導警備員											
		1		式							
直接工事費											
					式						
共通仮設費（ 率分）											
					1式						



令和5年度 石見臨空ファクトリーパークA区画除草業務

位置図



出典：国土地理院 地図・空中写真閲覧サービス

URL：<https://mapps.gsi.go.jp/>

## 見積参考資料

工 事 名 令和5年度 石見臨空ファクトリーパーク A 区画除草業務

施工位置 益田市 虫追町 地内

### 記事

1. 「見積参考資料」「積算用参考図」は積算数量及び任意仮設の積算内容を示したもので、これらの資料は「設計図書」とはならない。  
よって、工事目的物を完成させるための一切の手段については、請負者の責任において定めるものとする。

総括情報表

頁0-0001

事務所名 設計書区分 変更回数 道河川名 適用単価 適用単価地区 単価適用年月日  諸経費体系 設計書名	. 実施設計書 当初 0  実施単価 益田A 0-05. 05. 01 (0)  土木 令和5年度 石見臨空ファクトリーパークA区画除草業務（実施設計書）		
	当 世 代		前 世 代
諸経費工種 前払率 (%) 契約保証区分 市街地補正	09 公園工事 40 01 金銭の保証 15 補正無し		

工事内訳表

頁0-0002

費目・工種・施工名称など		数 量	単 位	単 価	金 額	備 考
石見臨空ファクトリーパーク（除草工）						
A区画						
			式			
除草工						
道路除草工						
除草						
除草_道路除草 肩掛け式 飛び石防護無し						
	11,300	m2				施工 第0-0001号表
集草						
集草_道路除草						
	11,300	m2				施工 第0-0002号表
積込運搬						

工事内訳表

頁0-0003

費目・工種・施工名称など	数	量	単 位	単 価	金 額	備 考
積込運搬 道路除草 ダンプトラック(オンロード・DE・2t積級) ダンプトラック運搬26.0km以下(23.5km超)	11,300		m2			施工 第0-0003号表
除草処分						
処分費等(直工分)						
産業廃棄物処分費 刈草	431		空m3			
仮設工						
交通管理工						
交通誘導警備員	1		式			工種 第0001号表
直接工事費			式			
共通仮設費(率分)			1式			

工事内訳表

頁0-0004

費目・工種・施工名称など	数	量	単 位	単 価	金 額	備 考
共通仮設費計						
純工事費						
現場管理費			1式			
工事原価						
一般管理費等			1式			
工事価格						
消費税及地方 消費税相当額			1式			
工事費						
工事価格計						



## 工事内訳表

頁0-0005

[illegible]

交通誘導警備員

工種明細表

工種 第0001号表

頁0-0006

[illegible]

施工 第0-0001号表

頁0-0007

[名 称] 除草_道路除草		[規格 1] 肩掛け式		[規格 2] 飛び石防護無し	
機械構成比: 0.72%		労務構成比: 99.28%		市場単価構成比: 0.00%	
代 表 機 材 規 格		構 成 比	代 表 機 材 規 格 (東京地区)		備 考
草刈機 肩掛け カッタ径φ255mm		0.70%	草刈機 肩掛け カッタ径φ255mm		
その他(機械)			その他(機械)		
特殊作業員		67.71%	特殊作業員		
土木一般世話役		15.53%	土木一般世話役		
普通作業員		13.15%	普通作業員		
その他(労務)			その他(労務)		
***単位当り積算単価***					
A=1 肩掛け式 C=1 -(全ての費用)			B=2 飛び石防護無し		

施工 第0-0002号表

頁0-0008

[illegible]

施 工 内 訳 表

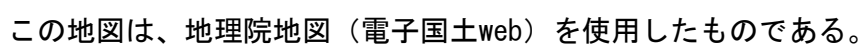
施工 第0-0003号表

頁0-0009

[名 称] 積込運搬_道路除草		1		m2	当り
[規格1] ダンプトラック(オンロード・DE・2t積級)		[規格2] ダンプトラック運搬26.0km以下(23.5km超)			
機械構成比: 8.10%		労務構成比: 88.49%		材料構成比: 3.41%	
市場単価構成比: 0.00%					
代 表 機 労 材 規 格	構成比		代 表 機 労 材 規 格(東京地区)		備 考
ダンプトラック[オンロード・ディーゼル] 2t積級 (タイヤ損耗費及び補修費(良好)を含む)	8.10%		ダンプトラック[オンロード・ディーゼル] 2t積級 (タイヤ損耗費及び補修費(良好)を含む)		
普通作業員	62.50%		普通作業員		
運転手(一般)	25.37%		一般運転手		
その他(労務)			その他(労務)		
軽油 バトロール給油, 2~4KL積載車給油	3.41%		軽油 1.2号バトロール給油		
***単位当り積算単価***					
A=1      ダンプトラック(オンロード・DE・2t積級) D=1      -(全ての費用)			B=8      ダンプトラック運搬26.0km以下(23.5km超)		

数 量 総 括 表

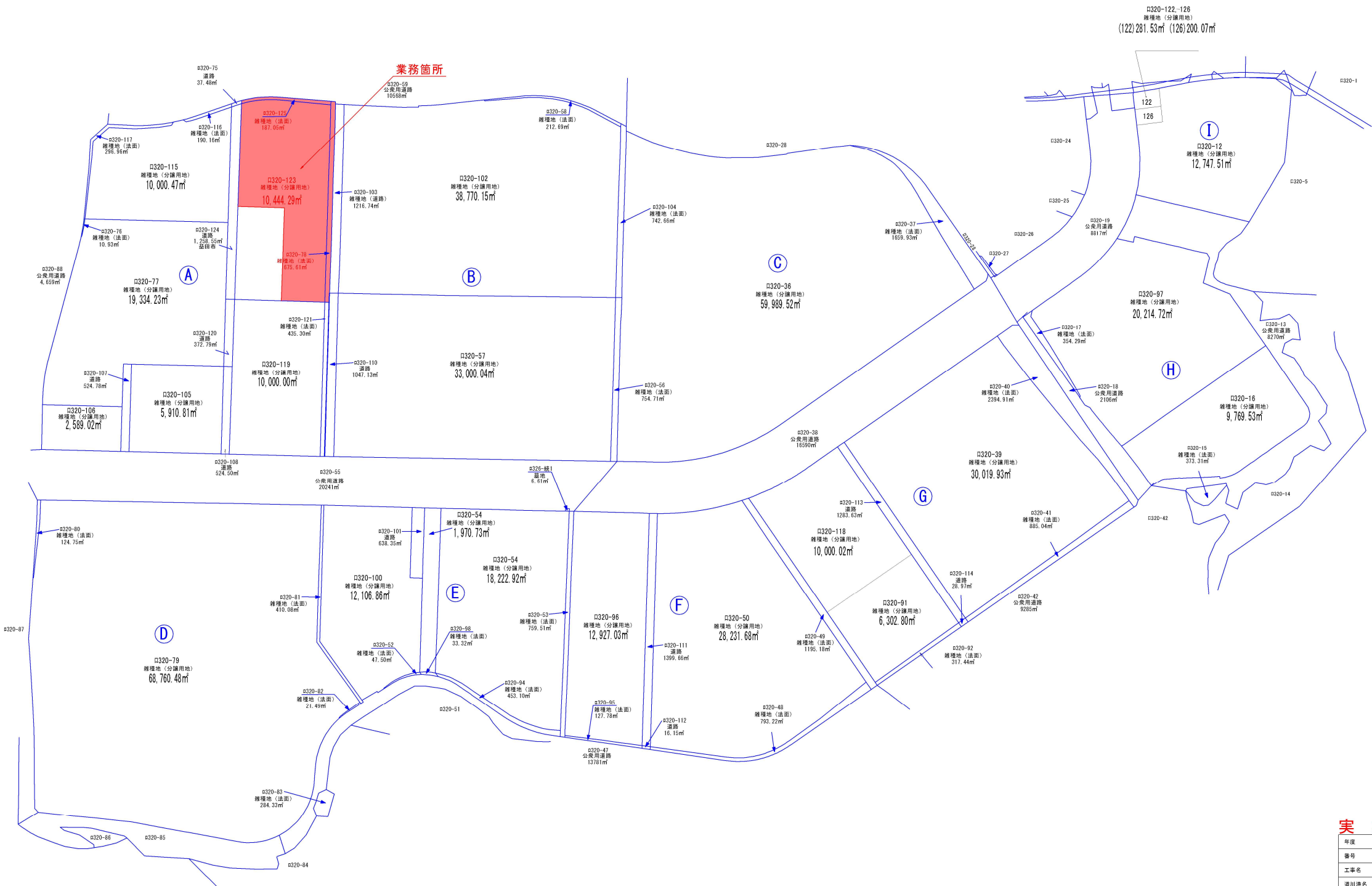
工種	名称	規格	単位	数量	設計数量
除草工					
	除草				
		除草 道路除草 肩掛け式	m <sup>2</sup>	11,307	11,300
		集草 道路除草	m <sup>2</sup>	11,307	11,300
	運搬（除草）				
		積込運搬 道路除草 ダンプトラック（オンロード・DE・2t積級）	m <sup>2</sup>	11,307	11,300
	除草処分				
		除草処分 産業廃棄物	空 m <sup>3</sup>	431	431
仮設工					
	交通誘導警備員				
		交通誘導警備員B 配置箇所：2 箇所	人	12	12

[illegible]

令和5年度 石見臨空ファクトリーパークA区画除草業務  
計画平面図



業務概要  
除草業務  
A = 11,300m<sup>2</sup>



実施

年度	令和 5 年度
番付	災 号
工事名	令和5年度 石見臨空ファクトリーパークA区画除草業務
道川地名	石見臨空ファクトリーパークA区画
施工箇所	益田市 虫追町 地内
図面名称	計画平面図
設計	会社及び責任者
測量	
調査	
設計	
I 葉の内 I	